



**KiNET.ai**

K I F Ü R D I C H

# Chancen der Künstlichen Intelligenz für Bäuerinnen

Manuela Machner

Datum: 11.3.2025





**KiNET.ai**

K I F Ü R D I C H

**Manuela Machner**

[www.kinet.ai](http://www.kinet.ai)

53, 3 Töchter,  
1 Mann, 2 Hühner

Spezialisiert:  
KI & Tourismus



# Inhalt

**Was?**

Was ist Künstliche  
Intelligenz!

---

**Warum?**

Warum sollte ich Künstliche  
Intelligenz einsetzen?

---

**Wie?**

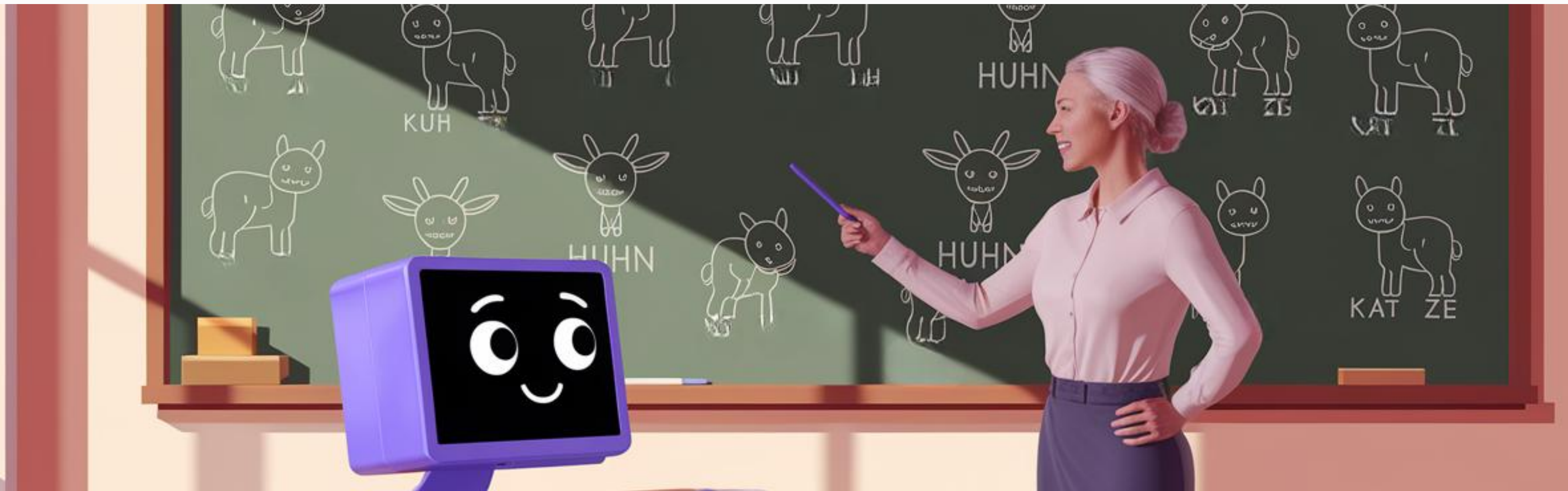
Wie gehe ich es an?

# Was ist Künstliche Intelligenz?



# Erklärung

Künstliche Intelligenz Programme sind Computerprogramme, die lernen können, wie Menschen zu “denken”. Sie erkennen Muster, verarbeiten Daten und schlagen Lösungen vor.



# Warum sollte ich KI einsetzen?



**Weil die  
Mehrfach-  
belastung in der  
Landwirtschaft für  
Frauen riesig ist.**



**Weil die  
persönliche  
“Assistentin”,  
24h - 7 Tage  
aktiv ist.**



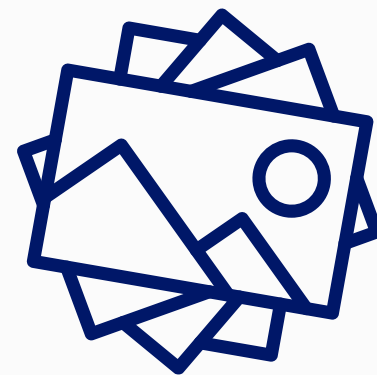
## Schreiben / Textgenerierung

E-Mails, Berichte, Dokumentationen, Hofbücher, Anträge, Social-Media-Posts, Produktbeschreibungen



## Sprechen / Spracheingaben, Sprachsteuerungen

Diktierfunktionen, Anrufbeantworter, Sprachumwandlung



## Bilder / Bildverständnis, Bildbearbeitung, Erstellung

Erkennung von Unkraut, Schädlingsbefall, Kuhgesundheit, Reifegrad von Obst/Gemüse, Korrektur von Werbebilder, Social Media



## Analysen > Automatisierungen

Bodenproben, Wetter, Ertragsanalysen



**Weil die  
Nutzung  
einfach ist!**

**Wenn Ihr ...**

... SMS oder WhatsApp schreiben könnt, dann könnt ihr mit KI Programmen schreiben.

... euren Kindern / Männern erklären könnt, wie sie was machen sollen, dann könnt ihr das auch einer KI erklären.

... kontrollieren könnt, ob das stimmen kann, was eure Kinder / Männer machen, dann könnt ihr euch KI Programme kontrollieren!

# Wie setze ich nun KI Programme ein



# Ersten Schritte



**Nutzt die gratis Version  
von ChatGPT**

---

Web-Site: [www.chatgpt.com](http://www.chatgpt.com)  
App: ChatGPT von OpenAI



**Schreibt / Sprecht mit  
dem Programm**

---

So wie wenn ihr mit euren  
Kindern sprecht.



**Kontrolliert die  
Ergebnisse**

---

So wie bei den Kindern -  
Kontrolle ist wichtig.





**KiNET.ai**

K I F Ü R D I C H

**Das WICHTIGSTE!**

Einfach TUN – das  
ist sowieso eure  
Stärke!



**Menschliche Intelligenz +  
Künstliche Intelligenz =  
Intelligenz<sup>2</sup>**



**Aber ohne Menschliche  
Intelligenz ist die KI wertlos!**